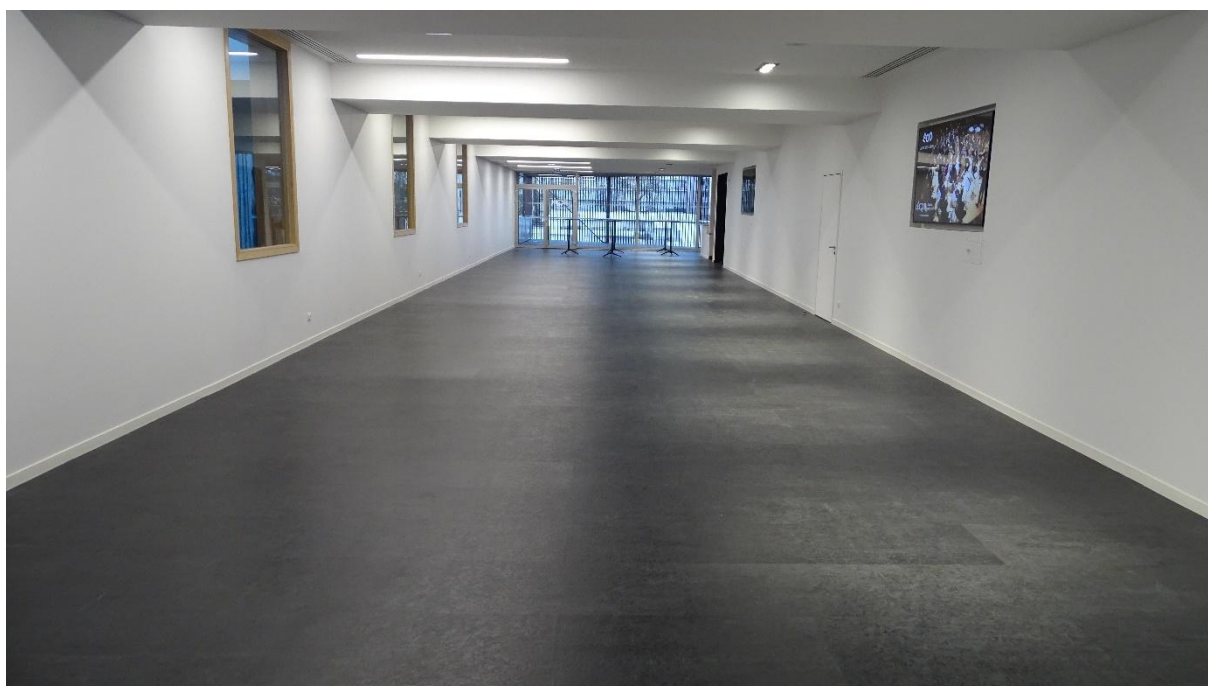


Fiche Technique

L'ÉCRIN

Foyer Expositions



Généralités

Jauge : 218 personnes debout

Adresse : **L'ÉCRIN**

Chemin des Aiges

21240 Talant

Coordonnée GPS : Latitude : 47.337137 – Longitude : 4.999793

Contacts :

Directrice de l'Écrin :

Hortense Bourguignon

Tel : 06 68 14 25 85

Mail : h.bourguignon@talant.fr

Administration

Ghislaine Breton

Tel : 03 80 44 60 93

Mail : g.breton@talant.fr

Chargée d'affaires événementiel

Caroline Ros

Tel : 03 80 44 60 93

Mail : c.ros@talant.fr

Régie générale

Arnaud Morize

Tel : 06 70 00 14 20

Mail : a.morize@talant.fr

Horaires de travail :

Les horaires types du service technique (hors représentation & démontage) sont les suivants.
Toute modification devra faire l'objet d'une demande auprès de la Régie Générale au moins trois semaines avant l'arrivée de la compagnie.

3 services

ou

2 services

9h00-13h00

9h00-13h00

14h00-18h00

14h00-20h00

19h00-23h00

Réglementation :

Effets de feu : L'utilisation de flammes est strictement interdite, et tout effet pyrotechnique doit faire l'objet d'un dossier dans lequel vous mentionnez : le type, la catégorie de l'effet, la localisation sur scène ainsi que les homologations et les P.V. de classement au feu. Ce dossier devra nous être adressé au minimum 45 jours avant votre arrivée afin qu'il soit soumis à une Commission de Sécurité si besoin.

Effets de fumée : L'Ecrin est équipé d'un système de détection incendie. Des essais seront systématiquement effectués.

Son, diffusion amplifiée : Afin de préserver la qualité et le confort d'écoute, la puissance sonore devra être adaptée à la salle. Le niveau d'amplification sonore ne peut dépasser les normes fixées par la réglementation en vigueur.

Les décors : Ils doivent être obligatoirement M2

DIMENSIONS

Aucun point d'accroche, le matériel scénographique sera autoporté

Dimensions foyer expositions :

- Largeur : 6,50m
- Longueur : 30m
- Hauteur sous plafond : 2,80m

ALIMENTATIONS ELECTRIQUES

Circuits 16A

ECRANS

2 Ecrans 75 pouces CHRISTIE avec possibilité d'envoi de médias via système BARCO « click-share » ou filaire VGA + son ou HDMI

MOBILIER

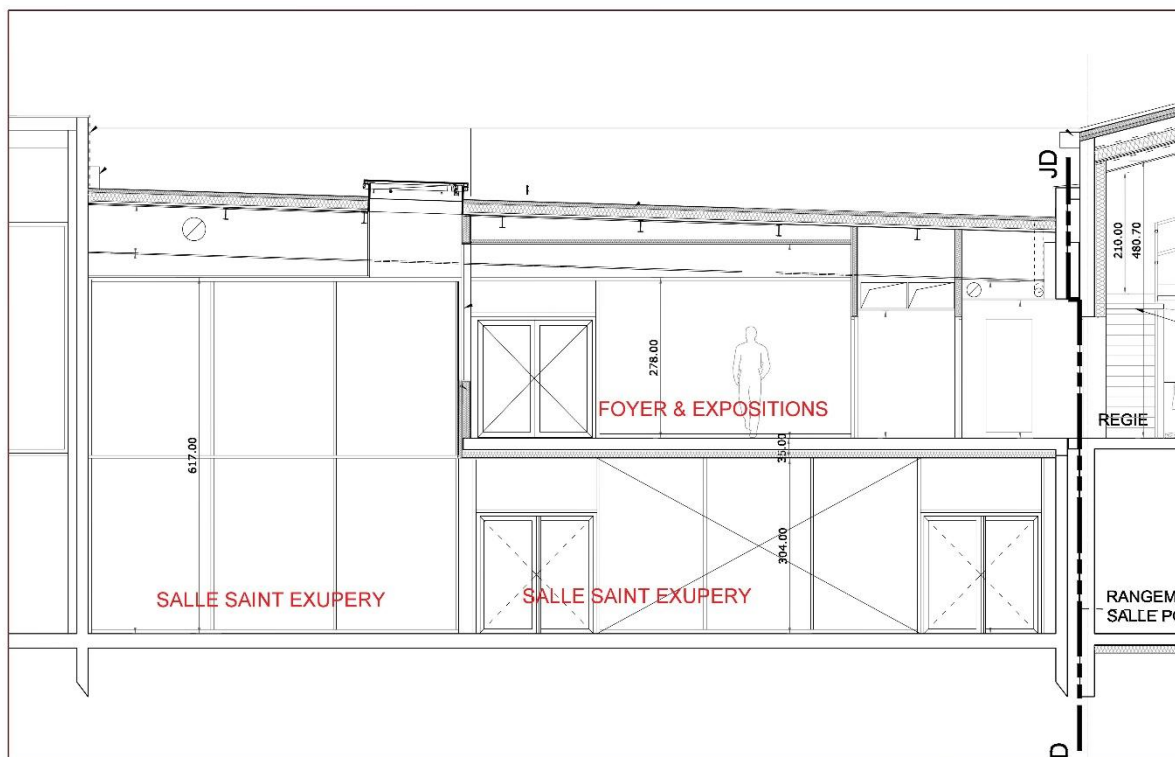
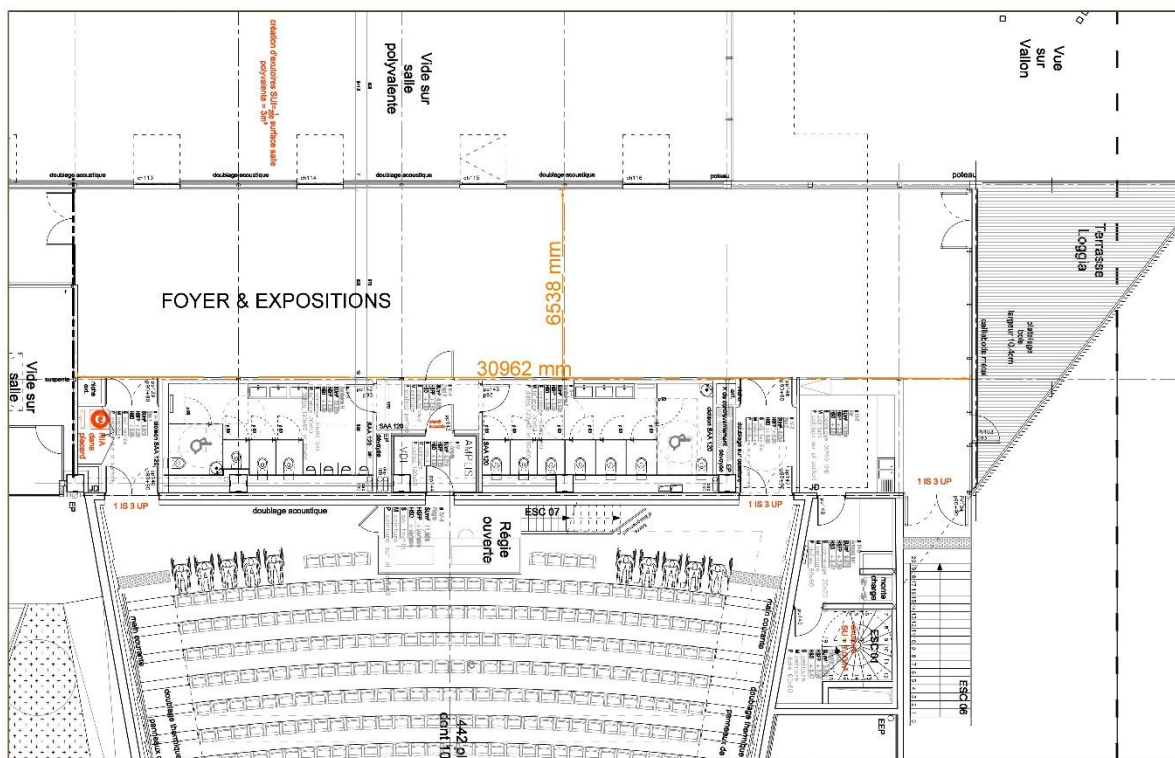
- 5 Mange debout
- 15 Tabourets
- 16 Potelets enrouleurs

CUISINE

Cuisine de 27m2 et local laverie de 9m2 attenants aux loges de la salle de Diffusion équipés de :

- 1 Table du Chef inox
- 1 Meuble de rangement inox
- 1 Armoire froide positive de 600l
- 1 Four de remise en température 7 niveaux
- 1 Bac à laver
- 1 Lave-vaisselle (60 casiers /heure)

PLANS



PLAN D'ACCES

FT Foyer Expositions ECRIN MAJ 06/05/19

