

# Fiche Technique

# L'ÉCRIN

## SALLE SAINT-EXUPERY



## Généralités

*Jauge : 560 personnes debout – 450 personnes assis*

**Adresse :** 

Chemin des Aiges

21240 Talant

**Coordonnée GPS :** Latitude : 47.337137 – Longitude : 4.999793

### Contacts :

#### Directeur de l'Ecrin :

Michael Scherer

Tel : 06 68 14 25 85

Mail : [m.scherer@talant.fr](mailto:m.scherer@talant.fr)

#### Administration

Ghislaine Breton

Tel : 03 80 44 60 93

Mail : [g.breton@talant.fr](mailto:g.breton@talant.fr)

### Chargée d'affaires événementiel

Caroline Ros

Tel : 03 80 44 60 93

Mail : [c.ros@talant.fr](mailto:c.ros@talant.fr)

### Horaires de travail :

Les horaires types du service technique (hors représentation & démontage) sont les suivants.

Toute modification devra faire l'objet d'une demande auprès de la Régie Générale au moins trois semaines avant l'arrivée de la compagnie.

**3 services**

ou

**2 services**

9h00-13h00

9h00-13h00

14h00-18h00

14h00-20h00

19h00-23h00

**Réglementation :**

**Effets de feu :** L'utilisation de flammes est strictement interdite, et tout effet pyrotechnique doit faire l'objet d'un dossier dans lequel vous mentionnerez : le type, la catégorie de l'effet, la localisation sur scène ainsi que les homologations et les P.V. de classement au feu. Ce dossier devra nous être adressé au minimum 45 jours avant votre arrivée afin qu'il soit soumis à une Commission de Sécurité si besoin.

**Effets de fumée :** L'Ecrin est équipé d'un système de détection incendie. Des essais seront systématiquement effectués.

**Son, diffusion amplifiée :** Afin de préserver la qualité et le confort d'écoute, la puissance sonore devra être adaptée à la salle. Le niveau d'amplification sonore ne peut dépasser les normes fixées par la réglementation en vigueur.

**Les décors :** Ils doivent être obligatoirement M2

## DIMENSIONS

**Aucun point d'accroche, le matériel scénographique sera autoporté**

Dimensions Salle Saint Exupéry :

-Largeur : 16m

-Longueur : 35m

-Hauteurs sous plafond : 6m en partie haute & 3m en partie basse

## ALIMENTATIONS ELECTRIQUES

Cf. plan

-1 départ 63A Tétra P17

-4 départs 32A Tétra P17

-5 départs 16A mono

## MOBILIER

-60 tables rectangulaire (180 par 80)

-45 tables rectangulaire (120 par 80)

-450 chaises

-15 mange-debout

-30 cloisons amovibles noires 180h x 100l

-18m2 de scène Intellistage en parties de 1m x 1m (0.4m hauteur)

## CUISINE

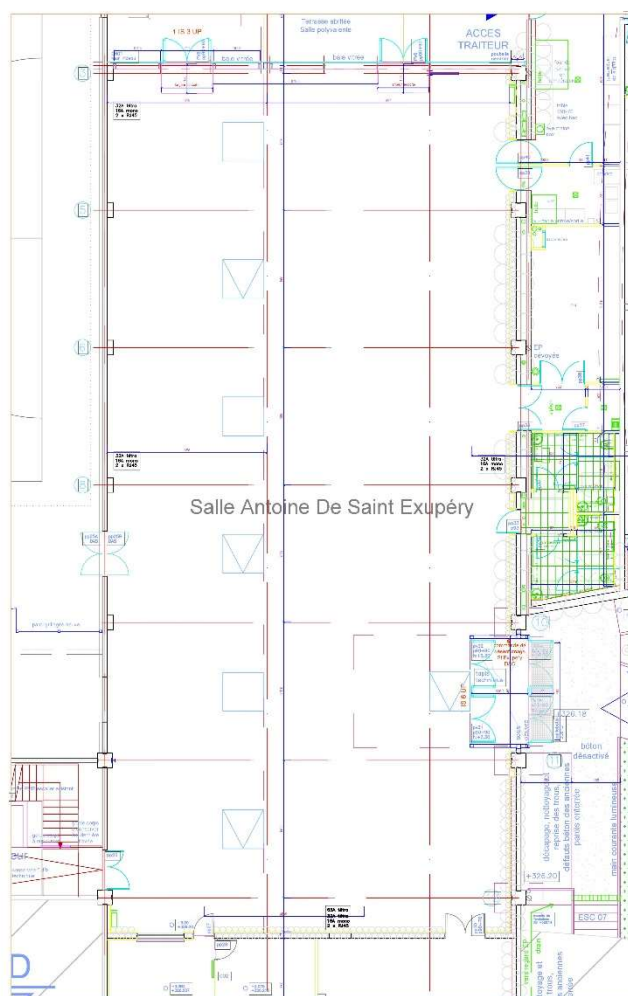
Cuisine de 27m2 et local laverie de 9m2 attenants à la Salle Saint Exupéry équipés de :

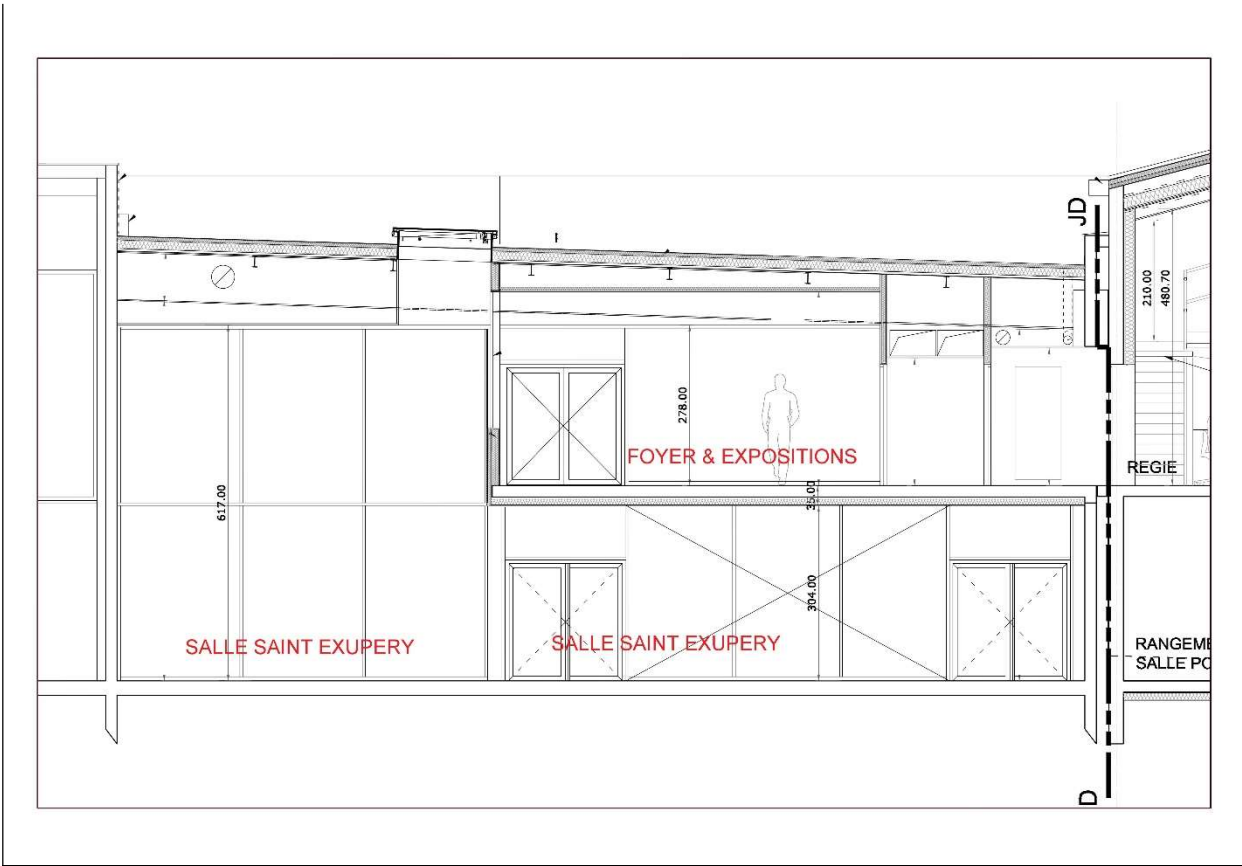
- 1 Table du Chef inox
- 1 Meuble de rangement inox
- 1 Armoire froide positive de 600l
- 1 Four de remise en température 7 niveaux
- 1 Bac à laver
- 1 Lave-vaisselle (60 casiers /heure)

## ALIMENTATIONS ELECTRIQUES EXTERIEURES

- 2 x 16A
- 1 x 32A Tétra P17

## PLANS





## PLAN D'ACCES



