

Fiche Technique

L'ÉCRIN

Salle de diffusion



Généralités

Jauge : 432 places + 10 places PMR assises en gradin

Adresse : **L'ÉCRIN**

Chemin des Aiges

21240 Talant

Coordonnée GPS : Latitude : 47.337137 – Longitude : 4.999793

Contacts :

Directeur de l'Ecrin :

Michael Scherer

Tel : 06 68 14 25 85

Mail : m.scherer@talant.fr

Administration

Ghislaine Breton

Tel : 03 80 44 60 93

Mail : g.breton@talant.fr

Evènementiel et billetterie

Caroline Ros

Tel : 03 80 44 60 93

Mail : c.ros@talant.fr

Réglementation :

Effets de feu : L'utilisation de flammes est strictement interdite, et tout effet pyrotechnique doit faire l'objet d'un dossier dans lequel vous mentionnerez : le type, la catégorie de l'effet, la localisation sur scène ainsi que les homologations et les P.V. de classement au feu. Ce dossier devra nous être adressé au minimum 45 jours avant votre arrivée afin qu'il soit soumis à une Commission de Sécurité si besoin.

Effets de fumée : La cage de scène ainsi que la salle sont équipées d'un système de détection incendie. Des essais seront systématiquement effectués.

Son, diffusion amplifiée : Afin de préserver la qualité et le confort d'écoute, la puissance sonore devra être adaptée à la salle. Le niveau d'amplification sonore ne peut dépasser les normes fixées par la réglementation en vigueur.

Les décors : Ils doivent être obligatoirement M2

SCENE

Dimensions scène :

- Porte accès décors : 2.10m l x 2.40m h
- Largeur de mur à mur : 18m
- Profondeur bord proscénium-mur du lointain : 12m
- Hauteur sous grill : 9m

Cadre de scène :

- Ouverture : 14.10m
- Hauteur : 6.50m

Hauteur de la scène : 0.80m

Pente : 0%

Porteuses :

- 13 porteuses motorisées type équipchaine
- Charge admissible : 350kg répartis – 50 kg sur un point
- Longueur des porteuses : 15.50m
- Les porteuses plafonnent à 8.50m
- Porteuses type « américaines » à vitesse fixe 0.20m/s

Régie Plateau :

- Située à jardin, pupitre de commande des perches motorisées et d'éclairage de services

Passerelles :

- 2 passerelles de face situées en salle (cf. plan)

Plancher de scène :

- Noir
- Charge admissible : 800 kg/m²

Tapis de danse :

7 rouleaux de tapis de danse noir/blanc 1,5m x 15m (sens cour/jardin)

Draperies :

Rideau d'avant-scène velours noir sur patience motorisée, ouverture à la grecque

16 pendrillons velours noir 7.80m x 1.30m

10 pendrillons velours noir 7.80m x 2.60m

1 frise velours noir 2.50m x 15.50m

3 frises velours noir 2.00m x 15.50m

2 frises velours noir 1.50m x 15.50m

1 Fond noir sur patience manuelle mobile h :7.10m

Ecran :

Ecran de projection de 10m de base implanté à 5,30m du bord plateau, sur polichinelle

Anneaux circassiens :

18 anneaux circassiens CMU 1000 daN (cf. plan)

Palans et poutres :

2 Palans électriques 500 kg

6 Palans électriques 320 kg

1 Télécommande 8 palans

10 Poutres noires 300 carré charge lourde 3m

Praticables :

10 praticables 2m x 1m avec jeux de pieds de 20 à 60 cm et jeux de roulettes pour « riser »

2 praticables 1m x 1m avec jeux de pieds de 20 à 60 cm

LUMIERE

Le parc lumière est composé exclusivement de projecteurs à L.E.D

L'ensemble du bâtiment a été conçu dans l'optique d'une utilisation de projecteurs L.E.D uniquement. Le dimensionnement électrique correspond à ce matériel. Toutefois, nous avons bien conscience que certains projecteurs traditionnels n'ont pas encore d'équivalent L.E.D, aussi, nous pouvons, à la marge et dans la limite de nos arrivées électriques, installer certaines sources traditionnelles.

La régie de l'Ecrin vous proposera une adaptation de votre plan de feu. Si toutefois, vous pensez qu'un temps d'adaptation est nécessaire, merci de contacter au plus vite la Régie Générale et la Direction pour envisager la mise en place de services de montage supplémentaires.

Régie : Régie ouverte située derrière le dernier rang de fauteuils

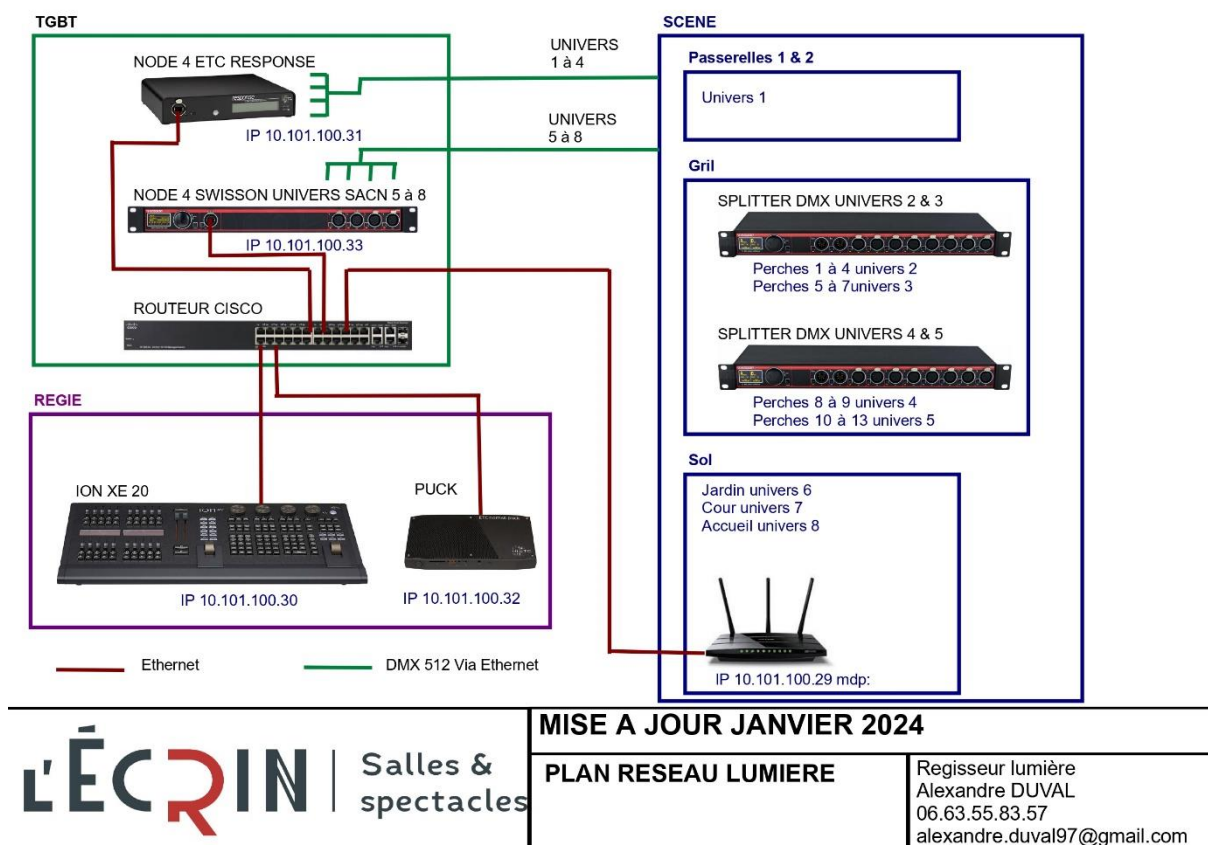
Pupitre : ETC Ion XE 20 + Back-up Puck version 3.1.3

Gradateurs : aucun

Node : 1 ETC RESPONSE 4 UNIVERS

1 SWISSON 4 UNIVERS

PLAN DU RESEAU LUMIERE



Distribution électrique : Puissance maximum 125A

- 1 départ 63A Tétra P17 lointain jardin
- 6 départs 32A Tétra P17 (plateau cour/jardin, grill cour/jardin, passerelle 1, passerelle 2)
- 30 départs 16A mono (5 plateau cour/jardin, 6 grill cour/jardin, 4 passerelle 1, 4 passerelle 2)

Projecteurs :

SOURCES ETC :

- 40 lanterne S4 LED2 LUSTR
- 12 lanterne S4 LED2 TUNGSTEN HD
- 6 RELEVE SPOT

OPTIQUES ETC :

- 22 Optique SOURCE 4 ZOOM 25 50°

-24 Optique SOURCE4 ZOOM 15 30°

-25 Optique Fresnel

-12 Optique CYCLO

SOURCES PROLIGHTS :

-20 ECLIPSEHD2

OPTIQUES PROLIGHTS :

-20 Optique ZOOM 15 30°

-20 Optique ZOOM 25 50°

-Kit gélamines Lee Filter Zircon Warm LED

SOURCES CAMEO :

-8 ZENITH W 300

SOURCES ROBE :

-12 LEDBEAM 350 RGBW

-16 ROBIN PAINTE

ANNEXE LUMIERE						
L'ÉCRIN		PROJECTEURS			L'ÉCRIN	
Type de projecteur	Marque	Descriptif & usage (ou équivalent halogène)	Type/Nombre de LED	Puissance max (W)	Température du blanc	Quantité
Source Four Led LUSTR (série2)	ETC	Découpe, Fresnel ou Cyclo (peut reproduire à peu près n'importe quelle couleur y compris les blancs)	60 LED Luxeon (7 couleurs de LED)	171	2700K à 6500K	40
Source Four Led TUNGSTEN HD (série2)	ETC	Découpe ou Fresnel (Grande gamme de blancs chauds et teintes pastelles chaudes)	60 LED Luxeon (5 couleurs de LED)	208	3000K à 6500K (meilleur rendement à 3200K)	12
RELEVE SPOT	ETC	Lyre spot	54 LED Luxeon (4 couleurs de LED)	150	2700K à 7000K	6
Eclipse HD2	PROLIGHTS	Découpe Blanc froid	1 LED COB	230	5400K	20
L'ÉCRIN		OPTIQUES			L'ÉCRIN	
Optique zoom 15° - 30°	ETC					24
Optique zoom 25° - 50°	ETC					24
Optique Fresnel	ETC					25
Optique Cylo	ETC					12
Lentilles Color Source PAR	ETC			5 x 25° - 10 x 45° - 5 x 75°		20
Optique zoom 15° - 30°	PROLIGHTS					20
Optique zoom 25° - 50°	PROLIGHTS					20

1 Machine à brouillard MDG ATME

SON

Attention, un limiteur est installé et étalonné selon la norme en vigueur.

Il est complètement aisé électroniquement de séparer les subs du système avec les entrées des contrôleurs amplifiés.

Mais cette démarche est à proscrire, les SB18 sont partie intégrale de la ligne source, ce qui en fait par principe une enceinte unique.

Le fait de travailler ces subs de manière séparée fait perdre tout contrôle sur leur mise en phase et en alignement temporel avec le reste du système.

La balance tonale n'est plus respectée....L-Acoustics ne garantit en rien la cohérence du système en utilisant ce procédé.

Régie : Régie ouverte située derrière le dernier rang de fauteuils

FOH :

Système L-Acoustics type ARCS Wifo

Clusters : par côté

2 x **SB18m**

2 x **ARCS Focus**

2 X **ARCS Wide**

Cluster central :

1 x **X8**

Front Fill :

4 x **X8**

Retours :

8 x **X12**

Amplification :

L-Acoustics **LA4X**

Traitement :

L-Acoustics **P1**

Mixage :

Système YAMAHA

Console

1 X **QL1 V5.7**

1 X **CL5 V5.7**

Préamplificateurs :

1 x **Rio3224-D2**

1 X **Rio1608-D2**

Switchs :

2 x **AGORA Ghost G2**

Intercommunication :

Clear-com 6 postes filaires

RTS 4 postes HF

Sources :

Lecteur CD **DENON DN501C**

Micros HF :

- 1 récepteur Quad SHURE ULXD
- 2 récepteurs Double SHURE ULXD
- 6 émetteurs main SM58 SHURE ULXD
- 3 émetteurs ceinture Shure ULXD
- Kit accus rechargeables SHURE

Micros & pieds :

- 1 BETA52A SHURE
- 1 ATM 250 DE Audio Technica
- 2 BETA56A SHURE
- 2 BETA 57A SHURE
- 2 BETA 58A SHURE
- 2 BETA 98H/C SHURE
- 2 BETA 91A SHURE
- 6 SM58 SHURE
- 6 SM57 SHURE
- 2 KSM137 SHURE
- 2 E609 Sennheiser
- 6 E604 Sennheiser
- 8 KM184 Neumann
- 2 M88 TG Beyer Dynamic
- 2 C414 AKG
- 2 MD 421-II Sennheiser
- 2 C411 AKG
- 8 D:VOTE CORE 4099 LOUD SPL DPA
- 1 D :FINE 4066 HEADSET DPA
- 2 D :FINE 4188 HEADSET DPA
- 12 AR133 BSS
- 2 J48 Radial

2 MX 418/S montés sur col de cygne SHURE

18 Pieds de micros standard K&M

12 Petits pieds de micros K&M

6 Pieds de micros embase ronde

Distribution électrique : Puissance maximum 63A via transformateur d'isolement

-1 départ 32A Mono plateau cour

-9 départs 16A mono

VIDEO

Vidéoprojecteur :

CHRISTIE DWU850GS - 7500 lumens ANSI - WUXGA (1920 x 1200)

Optique :

CHRISTIE 0,8-1,0 :1

NB : Le vidéoprojecteur étant sur pantographe à la face de la première passerelle, il est réglé pour projeter exclusivement sur l'écran de projection de la salle de diffusion de l'Ecrin.

Périphériques vidéo :

Scaleur KRAMER VP-553XL en régie

Système « Pavlov » HF Perfect Cue BP DSAN

Ecran :

Ecran de projection de 10m de base implanté à 5,30m du bord plateau, sur polichinelle

LOGES

Situées niveau plateau à jardin

Réseau d'ordre et écoute loges

1 Loge individuelle

1 Loge collective

1 Catering

1 Buanderie équipée

Possibilité d'extension des loges Salle Saint-Exupéry attenante au couloir des loges de la Salle de Diffusion

CUISINE

Cuisine de 27m2 et local laverie de 9m2 attenants aux loges de la salle de Diffusion équipés de :

- 1 Table du Chef inox
- 1 Meuble de rangement inox
- 1 Armoire froide positive de 600l
- 1 Four de remise en température 7 niveaux
- 1 Bac à laver
- 1 Lave-vaisselle (60 casiers /heure)

PRISES EXTERIEUR TOURBUS

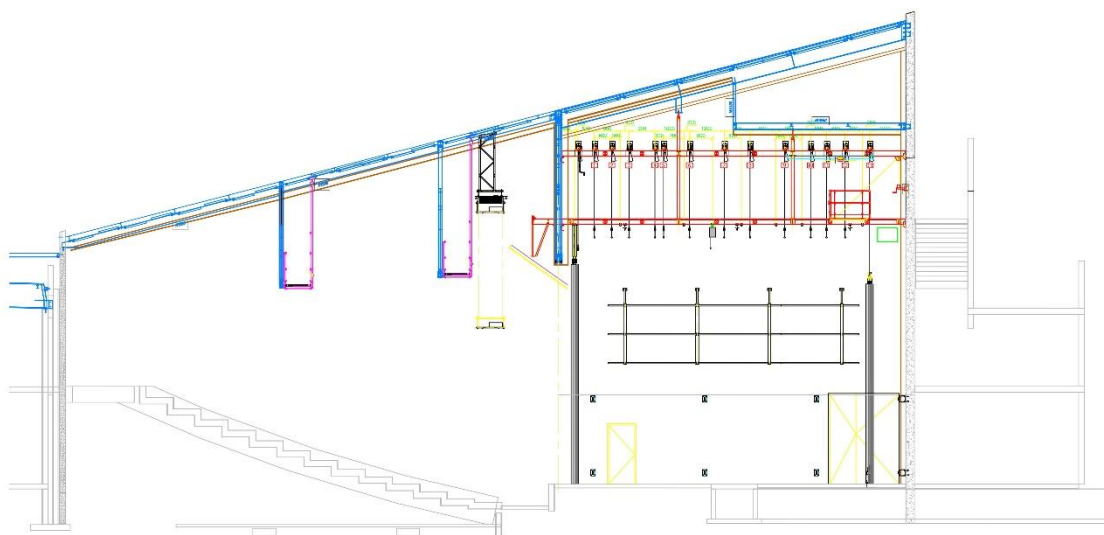
-2 x 16A

-1 x 32A Tétra P17

-1 x 63A Tétra P17

-2 x RJ45

PLANS

ECRIN
TALANT
MASSE A3 100emeECRIN
TALANT
COUPE A3 100eme

PLAN D'ACCES



